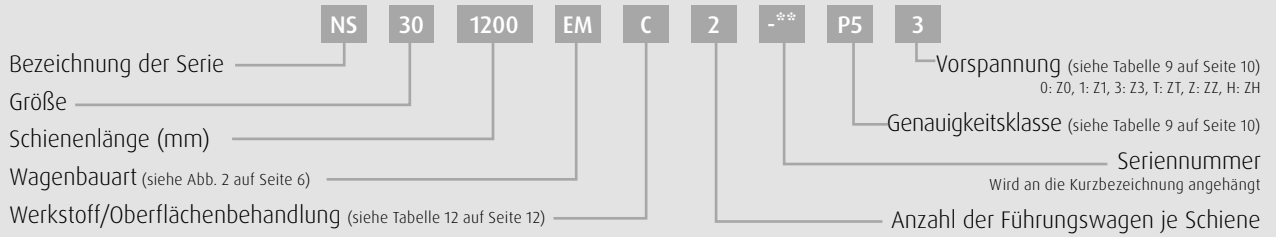


NS-JM (Ausführung für mittlere Lasten / kurz, schmaler Wagen, niedriges Profil)

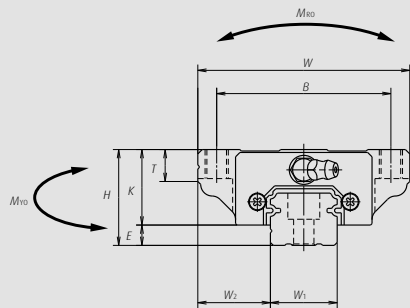
NS-EM (Ausführung für hohe Lasten / Standard, schmaler Wagen, niedriges Profil)

**(1) Kurzbezeichnung der Baugruppe**

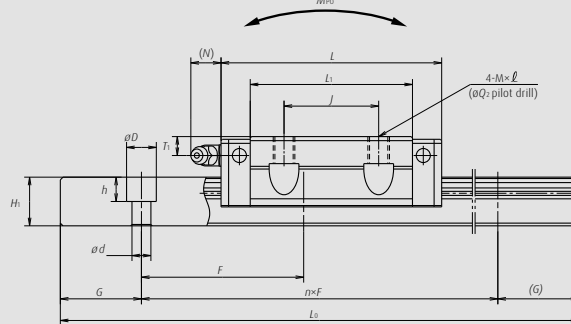


**Baugruppe (vorgespannte Komplettführung, kombinierbare Ausführung)**

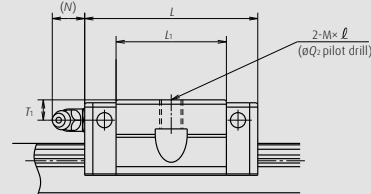
Frontansicht der Baugruppen EM und JM



Seitenansicht der Baugruppe EM



Seitenansicht der Baugruppe JM



Modell-Nr.	Baugruppe					Führungswagen								Schmiernippel			Breite W <sub>1</sub>	Höhe H <sub>1</sub>
	Höhe H	E	W <sub>2</sub>	Breite W	Länge L	Befestigungsbohrung				L <sub>1</sub>	K	T	Bohrungsgröße	T <sub>1</sub>	N			
						B	J	M×Steigung×l	Q <sub>2</sub>									
NS15JM NS15EM	24	4,6	18,5	52	40,4 56,8	41	— 26	M5×0,8×7	4,4	23,6 40,0	19,4	8	ø3	6,0	3	15	12,5	
NS20JM NS20EM	28	6,0	19,5	59	47,2 65,2	49	— 32	M6×1×9 (M6×1×9,5)	5,3	30,0 48,0	22,0	10	M6×0,75	5,5	11	20	15,5	
NS25JM NS25EM	33	7,0	25,0	73	59,6 81,6	60	— 35	M8×1,25×10 (M8×1,25×11,5)	6,8	38,0 60,0	26,0	11 (12)	M6×0,75	7,0	11	23	18,0	
NS30JM NS30EM	42	9,0	31,0	90	67,4 96,4	72	— 40	M10×1,5×12 (M10×1,5×14,5)	8,6	42,0 71,0	33,0	11 (15)	M6×0,75	8,0	11	28	23,0	
NS35JM NS35EM	48	10,5	33,0	100	77,0 108,0	82	— 50	M10×1,5×13 (M10×1,5×14,5)	8,6	49,0 80,0	37,5	12 (15)	M6×0,75	8,5	11	34	27,5	

Anmerkungen: 1) In Klammern angegebene Maße beziehen sich auf Edelstahlprodukte.  
 2) Führungswagen aus Edelstahl und aus Kohlenstoffstahl unterscheiden sich äußerlich.

**(2) Kurzbezeichnung der kombinierbaren Ausführung**

**Führungswagen**

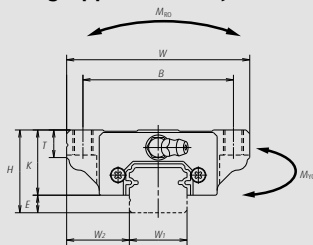
Kurzzeichen für Wagen der kombinierbaren Ausführung  
NAS: kombinierbarer Wagen für NS-Serie

Größe  
Wagenbauart  
(siehe Abb. 2 auf Seite 6)

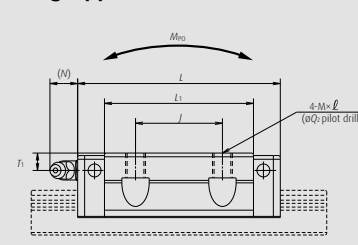


Optionscode  
-K: mit NSK K1;  
-F: im Niedertemperaturverfahren aufgetragene Fluorid-Chrom-Beschichtung + AS2-Fett;  
-F50: im Niedertemperaturverfahren aufgetragene Fluorid-Chrom-Beschichtung + LG2-Fett  
Vorspannung  
Kein Zeichen: leichtes Spiel, Z: leichte Vorspannung, H: mittlere Vorspannung  
Werkstoff  
Kein Zeichen: Kohlenstoffstahl (NSK Standard), S: Edelstahl

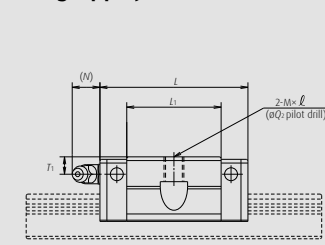
**Baugruppen EM and JM**



**Baugruppe EM**



**Baugruppe JM**



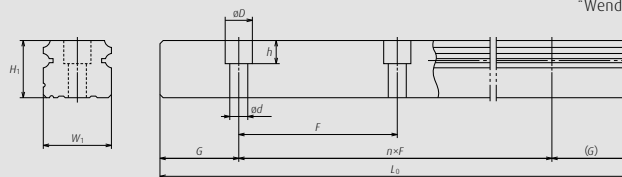
**Schiene**

Kurzzeichen für Schiene der kombinierbaren Ausführung  
N15: kombinierbare Schiene für NS-Serie

Größe  
Schiene Länge (mm)  
Schiene Form L  
L: Standard, T: Schiene-Befestigungsbohrung M4 für NS15  
Werkstoff/Oberflächenbehandlung (siehe Tabelle 12 auf Seite 12)



Vorspannung  
(siehe Tabelle 9 auf Seite 10)  
T: leichtes Spiel, Z: leichte Vorspannung  
(übliche Schiene für leichte oder mittlere Vorspannung)  
Genauigkeitsklasse  
PH: kombinierbare Ausführung mit hoher Genauigkeit  
PC: kombinierbare Ausführung mit normaler Genauigkeit  
Seriennummer  
Wird an die Kurzbezeichnung angehängt  
Schiene Stoßcode\*  
N: kein Stoß vorbereitet, L: Schiene Stoß  
\*Wenden Sie sich zur Definition der Schiene Stoße an NSK.



Einheit: mm

Schiene		Tragzahl										Gewicht	
Loch-abstand F	Befestigungs-bohrung d×D×h	G (Referenz)	Max. Länge L <sub>omax</sub> (für Edelstahl)	3)Dynamisch		Statisch		Statischer Moment (N m)				Ball slide (kg)	Schiene (kg/m)
				[50km] C <sub>50</sub> (N)	[100km] C <sub>100</sub> (N)	C <sub>0</sub> (N)	M <sub>Ro</sub>	M <sub>Po</sub> (Ein Wagen) (Zwei Wagen)		M <sub>Yo</sub> (Ein Wagen) (Zwei Wagen)			
60	*3,5×6×4,5 4,5×7,5×5,3	20,0	2.920 (1.700)	7.250 11.200	5.750 8.850	9.100 16.900	45,5 84,5	24,5 77,0	196,0 470,0	20,5 64,5	165,0 395,0	0,17 0,26	1,4
60	6×9,5×8,5	20,0	3.960 (3.500)	10.600 15.600	8.400 12.400	13.400 23.500	91,5 160,0	46,5 133,0	330,0 755,0	39,0 111,0	279,0 630,0	0,24 0,35	2,3
60	7×11×9	20,0	3.960 (3.500)	17.700 26.100	14.000 20.700	20.800 36.500	164,0 286,0	91,0 258,0	655,0 1.470,0	76,0 217,0	550,0 1.230,0	0,44 0,66	3,1
80	7×11×9	20,0	4.000 (3.500)	24.700 38.000	19.600 30.000	29.600 55.000	282,0 520,0	139,0 435,0	1.080,0 2.650,0	116,0 365,0	905,0 2.220,0	0,76 1,20	4,8
80	9×14×12	20,0	4.000 (3.500)	34.500 52.500	27.300 42.000	40.000 74.500	465,0 865,0	220,0 695,0	1.670,0 4.000,0	185,0 580,0	1.400,0 3.350,0	1,20 1,70	7,0

3) Die Tragzahlen entsprechen den geltenden ISO-Normen (ISO 14728-1 und ISO 14728-2).

C<sub>50</sub>: dynamische Tragzahl für eine nominelle Lebensdauer von 50 km Verfahrweg; C<sub>100</sub>: dynamische Tragzahl für eine nominelle Lebensdauer von 100 km Verfahrweg.