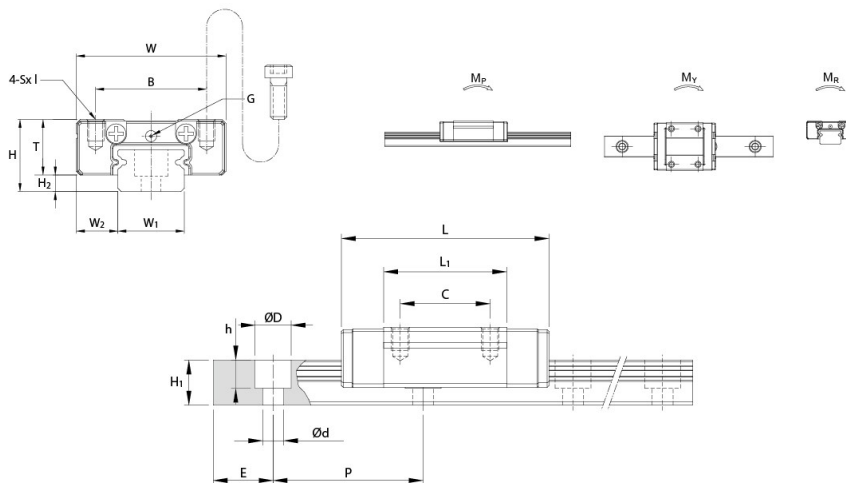


# MSC M/LM



Einheit:mm

Modell	Einbaumaße					Abmessungen Führungswagen					
	Höhe H	Breite W	Länge L	W <sub>2</sub>	H <sub>2</sub>	B	C	S × I	L <sub>1</sub>	T	G
<b>MSC 7M</b> <b>MSC 7LM</b>	8	17	23.6 33.0	5	1.5	12	8 13	M2 × 2.5	13.5 22.9	6.5	Ø 0.8
<b>MSC 9M</b> <b>MSC 9LM</b>	10	20	31.1 41.3	5.5	2.2	15	10 16	M3 × 3	19.9 30.1	7.8	Ø 1
<b>MSC 12M</b> <b>MSC 12LM</b>	13	27	34.6 47.5	7.5	3	20	15 20	M3 × 3.6	20.5 33.4	10	Ø 1.5
<b>MSC 15M</b> <b>MSC 15LM</b>	16	32	43.5 60.6	8.5	4	25	20 25	M3 × 4.2	26.9 44	12	G-M3

Modell	Abmessungen Schiene					Tragzahlen		Statisch zulässige Momente				Gewicht			
	Breite W <sub>1</sub>	Höhe H <sub>1</sub>	P	E std.	D × h × d	Dynamisch C <sub>100</sub> kN	Statisch Co kN	M <sub>p</sub> N-m		M <sub>y</sub> N-m		M <sub>R</sub> N-m	Wagen g	Schiene kg/m	
								Einzel*	Doppel*	Einzel*	Doppel*				
<b>MSC 7M</b> <b>MSC 7LM</b>	7	0 -0.05	4.7	15	5	4.2 × 2.3 × 2.4	0.75 1.10	1.28 2.24	2.6 7.4	15.33 37.92	2.6 7.4	15.33 37.92	4.7 8.3	7 13	0.22
<b>MSC 9M</b> <b>MSC 9LM</b>	9	0 -0.05	5.5	20	7.5	6 × 3.3 × 3.5	1.35 2.00	2.24 3.92	6.1 17.4	33.46 84.63	6.1 17.4	33.46 84.63	10.8 18.8	15 24	0.33
<b>MSC 12M</b> <b>MSC 12LM</b>	12	0 -0.05	7.5	25	10	6 × 4.5 × 3.5	2.08 3.00	3.52 5.72	11.4 28.3	63.96 141.52	11.4 28.3	63.96 141.52	22.2 36.0	40 60	0.63
<b>MSC 15M</b> <b>MSC 15LM</b>	15	0 -0.05	9.5	40	15	6 × 4.5 × 3.5	3.59 5.14	5.70 9.26	24.7 61.0	132.17 295.87	24.7 61.0	132.17 295.87	44.4 72.2	71 100	1.02

Hinweis: Die dynamische Tragzahl C basiert auf einer nominellen Lebensdauer der Linearführung von 100km Laufleistung

\*Die zulässige statische Momentenbelastung gilt pro Laufwagen(Einzel) und kann erhöht werden indem die Laufwagen "Rücken an Rücken" (Doppel) montiert werden